

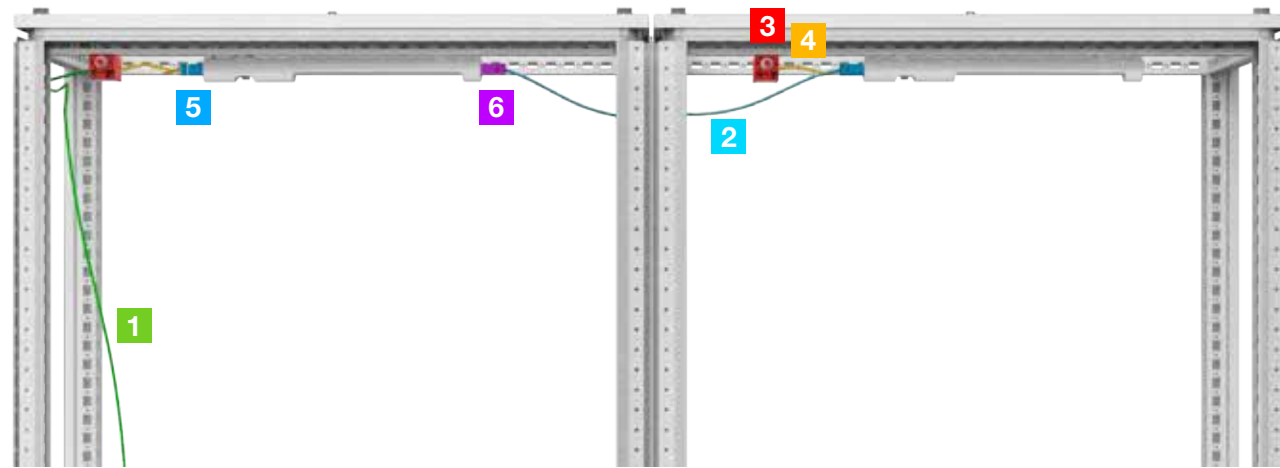


## 07 Accessori generali

Illuminazione.....	590
Profili.....	605
Vernice.....	607
Collegamento di terra.....	608
Documenti.....	612
Sistema a barre.....	613



**Sistema di illuminazione nVent HOFFMAN**



1. Cavo di collegamento per alimentazione (include il connettore 5);
2. Cavo di collegamento per cablaggio passante/alimentazione (include i connettori 5 e 6);
3. Interruttore con comando a porta;
4. Cavo di collegamento per interruttore con comando a porta;
5. Connettore per alimentazione;
6. Connettore per cablaggio passante.

	EL	LTSL	TL	TLCL	TLC
1	ELCxxxxPx	CLF L	a)	a)	a)
2	ELCxxxxTx	LPT L	a)	-	-
3	ELD0801x	ADSW/DSW	ADSW/DSW	TLCS	TLCS
4	ELC3001Dx*	c)	c)	b)	b)
5	a)	COF L	a)	a)	a)
6	a)	COM L	a)	-	-

- a) La luce viene fornita tramite questa parte;
- b) Un cavo di collegamento è incluso con l'interruttore con comando a porta;
- c) La luce non include una presa dedicata per un cavo di collegamento per interruttore con comando a porta: l'installatore deve collegare l'interruttore della porta mediante i cavi principali.

\* Da utilizzare con ADSW/DSW.



### Lampada a LED per cassa con presa e sensore di movimento, EL1200MS

- Descrizione:** Lampada a LED per cassa, progettata in modo specifico per casse nVent HOFFMAN. Assemblaggio rapido e senza attrezzi grazie ad un sistema con gancio di chiusura progettato per essere inserito in una foratura da 25 mm su casse nVent HOFFMAN. Può essere montata in posizione orizzontale o verticale.
- Tipo di lampada:** LED.
- Luminosità:** 1200 lm.
- Colore della lampada:** 4000 K (bianco neutro).
- Potenza assorbita:** 12 W.
- Voltaggio di esercizio:** 100 V - 240 V ~, 50/60 Hz.
- Connessione:** Alimentazione, 3 poli. Cablaggio passante, 3 poli.
- Temperatura operativa:** -20 °C ... +55 °C.
- Protezione:** IP20
- Tempo di follow-up del rilevatore di movimento:** 120 s.
- Dimensioni:** 364 x 76 x 48 mm.



Voltaggio di esercizio	Tipo di presa	Larghezza	Articolo n.
100V-240V~, 50/60 Hz	Tipo F (Shucko)	364	EL1200MS
100V-240V~, 50/60 Hz	Tipo E	364	EL1200MS-BF
100V-240V~, 50/60 Hz	Tipo J	364	EL1200MS-CH
100V-240V~, 50/60 Hz	Tipo G	364	EL1200MS-GB
100V-240V~, 50/60 Hz	Tipo B	364	EL1200MS-US

### Lampada a LED per cassa con presa, EL1200DS

- Descrizione:** Lampada a LED per cassa, progettata in modo specifico per casse nVent HOFFMAN. Assemblaggio rapido e senza attrezzi grazie ad un sistema con gancio di chiusura progettato per essere inserito in una foratura da 25 mm su casse nVent HOFFMAN. Può essere montata in posizione orizzontale o verticale.
- Tipo di lampada:** LED.
- Luminosità:** 1200 lm.
- Colore della lampada:** 4000 K (bianco neutro).
- Potenza assorbita:** 12 W.
- Voltaggio di esercizio:** 100 V - 240 V ~, 50/60 Hz.
- Connessione:** Alimentazione, 3 poli. Cablaggio passante, 3 poli.
- Temperatura operativa:** -20 °C ... +55 °C.
- Protezione:** IP20
- Dimensioni:** 364 x 76 x 48 mm.



Voltaggio di esercizio	Tipo di presa	Larghezza	Articolo n.
100 V - 240 V ~, 50/60 Hz	Tipo F (Shucko)	364	EL1200DS
100 V - 240 V ~, 50/60 Hz	Tipo E	364	EL1200DS-BF
100 V - 240 V ~, 50/60 Hz	Tipo J	364	EL1200DS-CH
100 V - 240 V ~, 50/60 Hz	Tipo G	364	EL1200DS-GB
100 V - 240 V ~, 50/60 Hz	Tipo B	364	EL1200DS-US

### Lampada a LED per cassa con sensore di movimento, EL1200M

**Descrizione:** Lampada a LED per cassa, progettata in modo specifico per casse nVent HOFFMAN. Assemblaggio rapido e senza attrezzi grazie ad un sistema con gancio di chiusura progettato per essere inserito in una foratura da 25 mm su casse nVent HOFFMAN. Può essere montata in posizione orizzontale o verticale.

**Tipo di lampada:** LED.

**Luminosità:** 1200 lm.

**Colore della lampada:** 4000 K (bianco neutro).

**Potenza assorbita:** 12 W.

**Voltaggio di esercizio:** 100 V - 240 V ~, 50/60 Hz.

**Connessione:** Alimentazione, 3 poli. Cablaggio passante, 3 poli.

**Temperatura operativa:** -20 °C ... +55 °C.

**Protezione:** IP20

**Tempo di follow-up del rilevatore di movimento:** 120 s.

**Dimensioni:** 315 x 76 x 48 mm.



Voltaggio di esercizio	Larghezza	Articolo n.
100 V - 240 V ~, 50/60 Hz	315	EL1200M

### Lampada a LED per cassa con presa, EL900DS

**Descrizione:** Lampada a LED per cassa, progettata in modo specifico per casse nVent HOFFMAN. Assemblaggio rapido e senza attrezzi grazie ad un sistema con gancio di chiusura progettato per essere inserito in una foratura da 25 mm su casse nVent HOFFMAN. Può essere montata in posizione orizzontale o verticale.

**Tipo di lampada:** LED.

**Luminosità:** 900 lm.

**Colore della lampada:** 4000 K (bianco neutro).

**Potenza assorbita:** 9 W.

**Voltaggio di esercizio:** 100 V - 240 V ~, 50/60 Hz.

**Connessione:** Alimentazione, 3 poli. Cablaggio passante, 3 poli.

**Temperatura operativa:** -20 °C ... +55 °C.

**Protezione:** IP20

**Dimensioni:** 364 x 76 x 48.



Voltaggio di esercizio	Tipo di presa	Larghezza	Articolo n.
100 V - 240 V ~, 50/60 Hz	Tipo F (Shucko)	364	EL900DS
100 V - 240 V ~, 50/60 Hz	Tipo E	364	EL900DS-BF
100 V - 240 V ~, 50/60 Hz	Tipo J	364	EL900DS-CH
100 V - 240 V ~, 50/60 Hz	Tipo G	364	EL900DS-GB
100 V - 240 V ~, 50/60 Hz	Tipo B	364	EL900DS-US

### Lampada a LED per cassa, EL900D

**Descrizione:** Lampada a LED per cassa, progettata in modo specifico per casse nVent HOFFMAN. Assemblaggio rapido e senza attrezzi grazie ad un sistema con gancio di chiusura progettato per essere inserito in una foratura da 25 mm su casse nVent HOFFMAN. Può essere montata in posizione orizzontale o verticale.

**Tipo di lampada:** LED.

**Luminosità:** 900 lm.

**Colore della lampada:** 4000 K (bianco neutro).

**Potenza assorbita:** 9 W.

**Voltaggio di esercizio:** 100 V - 240 V ~, 50/60 Hz.

**Connessione:** Alimentazione, 3 poli. Cablaggio passante, 3 poli.

**Temperatura operativa:** -20 °C ... +55 °C.

**Protezione:** IP20

**Dimensioni:** 314 x 76 x 48 mm.



Voltaggio di esercizio	Larghezza	Articolo n.
100 V - 240 V ~, 50/60 Hz	314	EL900D

### Lampada a LED per cassa da 24 V con sensore di movimento, EL1200M24V

**Descrizione:** Lampada a LED per cassa, progettata in modo specifico per casse nVent HOFFMAN. Assemblaggio rapido e senza attrezzi grazie ad un sistema con gancio di chiusura progettato per essere inserito in una foratura da 25 mm su casse nVent HOFFMAN. Può essere montata in posizione orizzontale o verticale.

**Tipo di lampada:** LED.

**Luminosità:** 1200 lm.

**Colore della lampada:** 4000 K (bianco neutro).

**Potenza assorbita:** 12 W.

**Voltaggio di esercizio:** 24 V CC.

**Connessione:** Alimentazione, 2 poli. Cablaggio passante, 2 poli.

**Temperatura operativa:** -20 °C ... +55 °C.

**Protezione:** IP20

**Tempo di follow-up del rilevatore di movimento:** 120 s.

**Dimensioni:** 314 x 76 x 48.



Voltaggio di esercizio	Larghezza	Articolo n.
24 V DC	314	EL1200M24V

## Lampada a LED da 24 V per cassa, EL1200D24V

**Descrizione:** Lampada a LED per cassa, progettata in modo specifico per casse nVent HOFFMAN. Assemblaggio rapido e senza attrezzi grazie ad un sistema con gancio di chiusura progettato per essere inserito in una foratura da 25 mm su casse nVent HOFFMAN. Può essere montata in posizione orizzontale o verticale.

**Tipo di lampada:** LED.

**Luminosità:** 1200 lm.

**Colore della lampada:** 4000 K (bianco neutro).

**Potenza assorbita:** 12 W.

**Voltaggio di esercizio:** 24 V CC.

**Connessione:** Alimentazione, 2 poli. Cablaggio passante, 2 poli.

**Temperatura operativa:** -20 °C ... +55 °C.

**Protezione:** IP20

**Dimensioni:** 314 x 76 x 48.



Voltaggio di esercizio	Larghezza	Articolo n.
24 V DC	314	EL1200D24V

## Accessori di collegamento per lampade a LED per casse, ELC

**Descrizione:** Cavi prefabbricati per lampade a LED per casse. L'utilizzo di questi cavi consente di risparmiare tempo e facilitare il montaggio delle lampade.

**Connessione:** Alimentazione, con cavi a 3 poli con cablaggio passante (con il cavo a 2 poli viene fornita una tensione di 24 V).

**Dimensioni:** Diverse lunghezze: Per ulteriori informazioni vedere l'elenco degli articoli.



### Cablaggio passante per lampade a LED per casse

Tipo	Cavi pronti all'uso	Lunghezza	Colore	Quantità nell'imballaggio	Articolo n.
Cablaggio passante, 3 poli, 100-240 V CA	Per cablaggio passante	1000	Nero	5	ELC1005TB
Cablaggio passante, 3 poli, 100-240 V CA	Per cablaggio passante	1000	Arancione	5	ELC1005TO
Cablaggio passante, 2 poli, 24 V (CC)	Per cablaggio passante	1000	Grigio	5	ELC1005TG24V

### Cavo di collegamento per lampade a LED per casse

Tipo	Cavi pronti all'uso	Lunghezza	Colore	Quantità nell'imballaggio	Articolo n.
Alimentazione, 3 poli, 100-240 V CA	Per alimentazione di rete	1000	Nero	5	ELC1005PB
Alimentazione, 3 poli, 100-240 V CA	Per alimentazione di rete	3000	Nero	5	ELC3005PB
Alimentazione, 3 poli, 100-240 V CA	Per alimentazione di rete	1000	Arancione	5	ELC1005PO
Alimentazione, 3 poli, 100-240 V CA	Per alimentazione di rete	3000	Arancione	5	ELC3005PO
Alimentazione, 2 poli, 24 V (DC)	Per alimentazione di rete	3000	Grigio	5	ELC3005PG24V

### Cavo per interruttore porta, per autoassemblaggio, lampade a LED per casse

Tipo	Cavi pronti all'uso	Lunghezza	Colore	Quantità nell'imballaggio	Articolo n.
Cavo TPS per interruttore porta, versione ENEC	Da utilizzare insieme a un interruttore di apertura porta	3000	Nero	1	ELC3001DE
Cavo TPS per interruttore porta, versione UL	Da utilizzare insieme a un interruttore di apertura porta	3000	Nero	1	ELC3001DU

Per cavi UL, contattare nVent HOFFMAN.

## Interruttore controllato dall'apertura/chiusura della porta per luci a LED, ELD

**Descrizione:** Questo interruttore porta viene utilizzato con le luci a LED che non sono dotate di un rilevatore di movimento. Fornito con un cavo TPS da 800 mm.

**Dimensioni:** 31 x 31 x 63 x 800.

**Quantità nell'imballaggio:** 1 confezione contenente cavo e interruttore porta.



Tipo	Lunghezza	Quantità nell'imballaggio	Articolo n.
CE	800	1	ELD0801E
UL	800	1	ELD0801U

## Accessori di montaggio per lampada a LED per cassa, ELA

**Descrizione:** Accessori per il montaggio alternativo di una lampada a LED per cassa.

**Design:** Staffa per fissaggio a vite e calamite per fissaggio magnetico.

**Quantità nell'imballaggio:** 2 pz.



Tipo	Quantità nell'imballaggio	Articolo n.
Magnete	2	ELA02MF
Vite	2	ELA02SF

## Lampada a LED, LTSL

**Descrizione:** Lampada a risparmio energetico adatta a tutti i tipi di quadri e contenitori, in particolare dove lo spazio è prezioso. E' realizzata in plastica trasparente. Questa lampada ha una durata molto lunga (circa 60.000 h.) Grazie all'impiego di tecnologia LED. L'uscita di potenza permette di collegare fino a 10 lampade tra loro (catena seriale) con sia l'ingresso che l'uscita inseriti.

**Lampada:** LED, angolo di illuminazione 120°.

**Luminosità:** 400 Lm.

**Potenza assorbita:** 5 W max.

**Voltaggio di esercizio:** 100-240 V AC, 50/60 Hz.

**Temperatura operativa:** -30 °C a +60 °C.

**Connessioni:** Connettori con blocco di ritenuta per l'alimentazione e per alimentazione in uscita.

**Approvazioni:** CE, EAC, cULus\_UL Listed.



Montaggio	Dimensioni	Articolo n.
Fissaggio magnetico	351 x 34 x 32 mm	LTSL5
Fissaggio a vite	351 x 36 x 52 mm	LTSL5S

## Cavo di alimentazione per lampade LTSL, CLF L

**Descrizione:** Cavo di alimentazione con connettore femmina ad un'estremità per il collegamento a una lampada LTSL e un'estremità aperta per il collegamento all'alimentazione di rete principale.

**Lunghezza:** 2 mt.

**Approvazioni:** CE, EAC.

**Quantità nell'imballaggio:** 5 pezzi.



Articolo n.
CLF2005L

## Cavo di connessione per lampade LTSL, LTP L

**Descrizione:** Cavo di connessione con sistema plug-in per collegare tra loro le lampade LTSL.  
**Lunghezza:** 1 mt.  
**Approvazioni:** CE, EAC.  
**Quantità nell'imballaggio:** 5 pezzi.



**Articolo n.**

LTP1000L

## Connettori femmina per lampade LTSL, COF L

**Approvazioni:** CE, EAC.  
**Quantità nell'imballaggio:** Confezione di 5 connettori femmina per lampade LTSL.



**Articolo n.**

COF05L

## Connettori maschio per lampade LTSL, COM L

**Approvazioni:** CE, EAC.  
**Quantità nell'imballaggio:** Confezione di 5 connettori maschio per lampade LTSL.



**Articolo n.**

COM05L

## Lampada dal design compatto, TLC

**Descrizione:** Lampada dal design compatto che ne rende possibile il montaggio in qualsiasi armadio o rack. Ci sono tre possibilità di fissaggio: magnatio, fiffaggio mediante viti con una distanza variabile tra i fori e / o a scatto in rack da 19 ". È un dispositivo azionato elettronicamente e il suo ciclo operativo è di 10.000 h. Il corpo del sistema di illuminazione è in PC-ABS. Un connettore integrato permette l'attivazione della lampada da un interruttore porta utilizzando il prodotto TLCS senza eseguire ulteriori cablaggi. Esso è dotato di un cappuccio di protezione in PC e il colore della luce è bianca fredda.



**Tipo di lampada:** Lampada fluorescente T5/G5.  
**Luminosità:** 480 Lm.  
**Potenza assorbita:** 8 W.  
**Temperatura operativa:** -15 °C a +45 °C.  
**Dimensioni:** 448 x 54,5 x 26 mm.  
**Connesioni:** Cavo 2x0,75 mm<sup>2</sup> con estremità aperta (1,5 m di lunghezza), mini-connettore femmina 2x0,75 mm<sup>2</sup> per uso micro porta.  
**Approvazioni:** CE, EAC.  
**Fornitura:** 1 lampada con supporto e cavo di collegamento, magneti integrati e viti di montaggio.

Voltaggio di esercizio	Finitura	Articolo n.
230 V, 50/60 Hz	Grigio luce (RAL 7035)	TLC87035
230 V, 50/60 Hz	Nero (RAL 9005)	TLC89005

Versione a 24V DC disponibile su richiesta.



### Lampada LED dal design compatto, TLCL

**Descrizione:** Lampada a LED con un design compatto che ne rende possibile il montaggio in tutti i tipi di quadri e rack. Sono possibili tre diverse soluzioni di fissaggio: magnetico, con viti a distanza variabile tra i fori, e ad aggancio/sgancio su rack 19". Questa lampada ha una vita operativa molto lunga (all'incirca 50.000 ore) grazie alla tecnologia LED. Il corpo della lampada è realizzato in PC-ABS. Un connettore integrato ne permette l'attivazione con il micro porta utilizzando il prodotto TLCS senza eseguire alcun cablaggio aggiuntivo. Il tubo del LED è realizzato in PC e il colore della luce è bianco.

**Tipo di lampada:** LED ad alta potenza.

**Luminosità:** 945 Lm.

**Potenza assorbita:** 7,2 W.

**Temperatura operativa:** -20 °C a +50 °C.

**Dimensioni:** 448 x 54,5 x 26 mm.

**Connessioni:** Cavo 2x0,75 mm<sup>2</sup> (1,5 m) con estremità aperta, 2x0,75 mm<sup>2</sup> mini-connettore per uso con micro apertura porta.

**Approvazioni:** CE, EAC.

**Fornitura:** 1 lampada con supporto e cavo di collegamento, magneti integrati e viti di montaggio.



Vtaggio di esercizio	Finitura	Articolo n.
220-240 V AC, 50/60 Hz	Grigio luce (RAL 7035)	TLCL87035
24 V DC	Grigio luce (RAL 7035)	TLCL87035-24
220-240 V AC, 50/60 Hz	Nero (RAL 9005)	TLCL89005
24 V DC	Nero (RAL 9005)	TLCL89005-24

Versione a 100-240 V disponibile su richiesta.

### Micro porta con cavo per lampade TLC / TLCL, TLCS

**Descrizione:** Interruttore porta in PC / ABS per le lampade TLC e TLCL. Può essere montato sulla foratura interna del telaio dell'armadio. Un design molto sottile è garantito dal microinterruttore integrato. Questo lascia il massimo spazio nell'apertura. L'interruttore è fornito con un cavo precablato. Il sistema di posizionamento automatico del commutatore porta assicura che l'interruttore sia sempre nella posizione corretta.

**Lunghezza:** 1,5 m.

**Approvazioni:** CE, EAC.

**Quantità nell'imballaggio:** 1 pezzo con accessori per il montaggio.



Descrizione	Articolo n.
Interruttore porta con cavo	TLCS01
Cavo per interruttore porta	TLCS600

### Piastra 19" 1U, TLCF

**Descrizione:** Lamiera da utilizzare con le lampade TLC / TLCL per riempire una unità rack 19".

**Dimensioni:** 485 x 45 x 6 mm.

**Quantità nell'imballaggio:** Un pezzo.

Finitura	Articolo n.
Grigio luce (RAL 7035)	TLCF7035
Nero (RAL 9005)	TLCF9005



### Lampada per piccoli contenitori, TL

**Descrizione:** Sistema di illuminazione economico e a risparmio energetico, fissabile con le viti o con il nastro adesivo in dotazione. L'uscita di alimentazione consente alle luci di essere collegate l'una all'altra mediante il cavo seriale incluso. Collegabili in serie fino a una potenza massima di 100 W.

**Tipo di lampada:** LED.

**Colore della lampada:** 4000 K (bianco neutro).

**Vtaggio di esercizio:** 220 V - 240 V ~, 50/60 Hz.

**Temperatura operativa:** -5 °C ... +45 °C.

**Connessioni:** Alimentazione, 2 poli. Cablaggio passante, 2 poli.

**Materiale:** Corpo in policarbonato, tappi terminali in ABS, tappo protettivo in PMMA.

**Approvazioni:** CE, EAC.

**Fornitura:** Una lampada con cavo di alimentazione lungo 1.75 m, un cavo di collegamento lungo 140 mm per collegare le luci tra loro e materiale di montaggio.



Vtaggio di esercizio	Luminosità	Potenza assorbita	Dimensioni	Articolo n.
220V-240V~, 50/60 Hz	330 Lm	4W	277 x 43 x 28 mm	TL4001-4W
220V-240V~, 50/60 Hz	750 Lm	9W	538 x 43 x 28 mm	TL4001-9W

### Interruttore porta, DSW

**Descrizione:** Interruttore porta per attivare qualsiasi dispositivo elettrico (di illuminazione e segnalazione, di allarme, ecc.). Può essere montato, dopo l'installazione dell'armadio, tenendo libera l'apertura della porta. Negli armadi, viene fissato sulla foratura interna del telaio dell'armadio. Ingresso del cavo M20.

**Capacità di commutazione:** 3 A / 240V.

**Approvazioni:** CE, cCSAus, CCC.

**Quantità nell'imballaggio:** 1 pezzo con accessori per il montaggio.

Articolo n.
DSW01





## Accessori generali Illuminazione & Prese

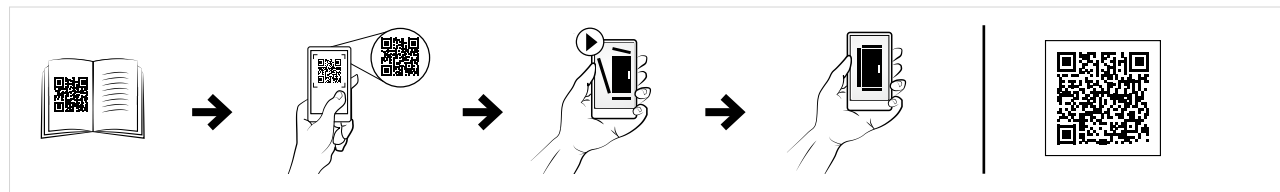
### Interruttore porta, ADSW

- Descrizione:** Interruttore porta per attivare qualsiasi dispositivo elettrico (di illuminazione e segnalazione, di allarme, ecc.) progettato per casse a parete. Ingresso del cavo M20. Nelle casse in acciaio inossidabile è richiesta una lavorazione di adattamento.
- Capacità di commutazione:** 3 A / 240 V.
- Approvazioni:** Omologazione CE, EAC, cULus.
- Quantità nell'imballaggio:** 1 pezzo con accessori per il montaggio.



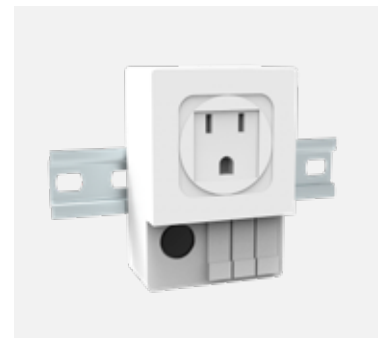
**Articolo n.**

ADSW01



### Presse di alimentazione con fusibile integrato, LPS

- Descrizione:** Presse elettrica montata su guida DIN. Connessione e bloccaggio a pressione per un cablaggio facile e veloce.
- Dimensioni:** 92 mm x 62 mm x 48 mm.
- Connessione:** 3 morsetti di bloccaggio a pressione per fissaggio di cavo flessibile o rigido da 0.5 - 2.5 mm<sup>2</sup>. Fusibile integrato da 6.3 A 5 x 20 mm.
- Finitura:** Grigio chiaro.
- Materiale:** Plastica UL94V0.
- Quantità nell'imballaggio:** 1 pezzo.

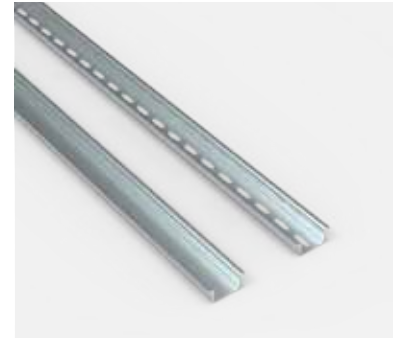


Tipo di presa	Articolo n.
Schuko	LPS10
France / Belgium / Czech	LPS10FR
Switzerland	LPS10CH
UK / Ireland	LPS10UK
USA / Canada	LPS10USA

## Accessori generali Profilati

### Guide DIN, PP

- Descrizione:** Conforme a EN 60715.
- Materiale:** Acciaio elettrozincato.
- Quantità nell'imballaggio:** 15x2 m.



Descrizione	Tipo	Schema di foratura	Dim	Articolo n.
Con fori	Omega	Profilato da 18 x 5.2 mm.	5 x 15	PP0515H
Senza fori	Omega		7.5 x 35	PP0735
Con fori	Omega	Profilato da 18 x 5.2 mm.	7.5 x 35	PP0735H
Senza fori	G		15 x 32	PP1532
Con fori	G	Profilato da 18 x 5.2 mm.	15 x 32	PP1532H
Senza fori	Omega		15 x 35	PP1535
Con fori	Omega	Profilato da 18 x 5.2 mm.	15 x 35	PP1535H

H= con fori.

### Staffa di supporto, DRS

- Descrizione:** Staffe per installare barre di terra e guide di montaggio.
- Materiale:** Acciaio zincato.
- Quantità nell'imballaggio:** 20 pezzi.



Tipo	Articolo n.
Piatto	DRS20F
Inclinato	DRS20I

### Guide di montaggio, CP

- Descrizione:** Profilo di installazione con e senza la foratura a passo da 25 mm. Aggiungere i dadi scorrevoli GLM per una facile installazione dei componenti.
- Materiale:** Acciaio elettrozincato.
- Quantità nell'imballaggio:** 10 x 2 mt.



Descrizione	Dim	Articolo n.
Con fori	10 x 20	CP1020H
Senza fori	10 x 20	CP1020U
Con fori	20 x 20	CP2020H
Senza fori	20 x 20	CP2020U
Con fori	20 x 40	CP2040H
Senza fori	20 x 40	CP2040U

## Accessori generali Profilati

### Dadi scorrevoli per le guide di montaggio, GLM-GA

**Descrizione:** Dadi scorrevoli da utilizzare con guide di montaggio CP e profili di montaggio CLPF per una facile installazione dei componenti.

**Materiale:** Acciaio zincato.

**Quantità nell'imballaggio:** 50 pezzi.

Filettatura	Da usare con	Articolo n.
M6	CP1020, CP1020U, CP2020, CP2020U	GLM20-6P
M8	CP1020, CP1020U, CP2020, CP2020U	GLM20-8P
M6	CP2040, CP2040U, CLPF profiles	GLM40-6P
M8	CP2040, CP2040U, CLPF profiles	GLM40-8P



### Viti in materiale estruso, CNT

**Descrizione:** Viti Torx in materiale estruso per il montaggio degli accessori, profili a scatto, messa a terra, ecc.

**Quantità nell'imballaggio:** 250 pezzi.

Filettatura	Articolo n.
M5	CNT05
M6	CNT06



### Viti per dadi in gabbia con inserimento a scatto, CNS

**Descrizione:** Viti a brugola M6x12 e M8x12 per dadi in gabbia con inserimento a scatto.

**Quantità nell'imballaggio:** 250 pezzi.

Filettatura	Articolo n.
M6	CNS612
M8	CNS812



### Dadi in gabbia, CNM

**Descrizione:** Dadi in gabbia progettati per un uso universale sul telaio dell'armadio e sul sistema dei profili.

**Quantità nell'imballaggio:** 50 pezzi.

Filettatura	Articolo n.
M6	CNM615
M8	CNM815



## Accessori generali Vernice

### Bomboletta di vernice, BFP

**Descrizione:** Vernice ad essiccazione all'aria, per ritocchi di superfici verniciate a polvere o a liquido.

**Quantità nell'imballaggio:** 1 bomboletta spray da 400 ml.

Colore	Colore RAL	Articolo n.
Nero	RAL 7022	BFP7022
Grigio medio	RAL 7030	BFP7030
Grigio scuro	RAL 7032	BFP7032
Grigio chiaro	RAL 7035	BFP7035



### Pulitore per acciaio inox, SSC

**Descrizione:** Speciale pulitore in profondità per acciaio inox.

**Quantità nell'imballaggio:** 1 flacone da 250ml di pulitore per acciaio inox, 1 flacone di protettore superficiale, 1 spugna.

Articolo n.
SSC01



## Accessori generali Collegamento di terra

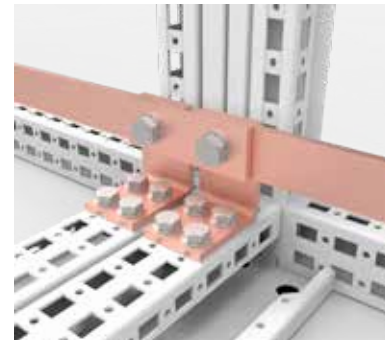
### Staffa di unione PE/PEN, EBB

**Descrizione:** Staffe di unione da utilizzare quando le barre in rame ECB devono essere collegate tra diversi armadi.

**Materiale:** Rame.

**Fornitura:** Staffe in rame, 5 pz.

Dimensioni	Articolo n.
30x05	EBB3005
30x10	EBB3010
40x10	EBB4010
80x10	EBB8010



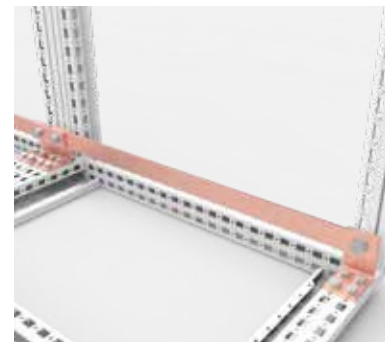
### Barre PE/PEN, ECB

**Descrizione:** Barre di alimentazione prefabbricate progettate per armadi nVent HOFFMAN.

**Materiale:** Rame.

**Fornitura:** Barra in rame, 2 pz.

Dimensioni	Lunghezza	Articolo n.
30x5	400	ECB043005
30x10	400	ECB043010
40x10	400	ECB044010
80x10	400	ECB048010
30x05	600	ECB063005
30x10	600	ECB063010
40x10	600	ECB064010
80x10	600	ECB068010
30x05	800	ECB083005
30x10	800	ECB083010
40x10	800	ECB084010
80x10	800	ECB088010



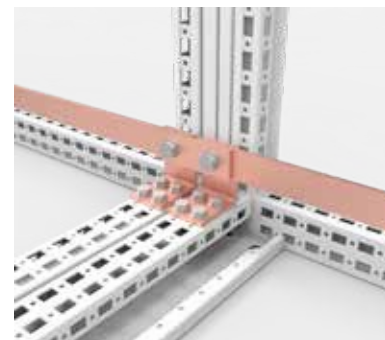
### Staffa PE/PEN, ECK

**Descrizione:** Staffa in rame per il supporto al fissaggio delle barre ECB. La staffa viene fissata direttamente al telaio.

**Materiale:** Rame.

**Fornitura:** Staffe con materiale di fissaggio, 2 pz.

Dimensioni	Articolo n.
30x5	ECK01
40x10	ECK02
40x10 Piatto	ECK03



## Accessori generali Collegamento di terra

### Cavo di messa a terra, ECFA

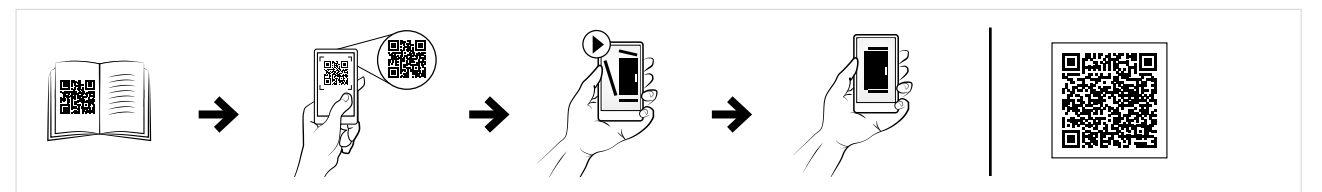
**Descrizione:** Per la messa a terra e la compensazione del potenziale fra le parti metalliche.

**Materiale:** Cavo di rame da 6 mm<sup>2</sup> (giallo-verde).

**Quantità nell'imballaggio:** 10 pezzi.

**Specifiche di montaggio:** Aggiungere il set di connessione ECF per il fissaggio del cavo al telaio verniciato.

Lunghezza	Dimensione del collegamento	Articolo n.
220 mm	M6 / M8	ECFA220
300 mm	M8 / M8	ECFA300



### Cavo piatto di messa a terra, ECFE

**Descrizione:** Per la messa a terra e la compensazione del potenziale fra parti, i pannelli e la struttura dell'armadio.

**Lunghezza:** 300 mm.

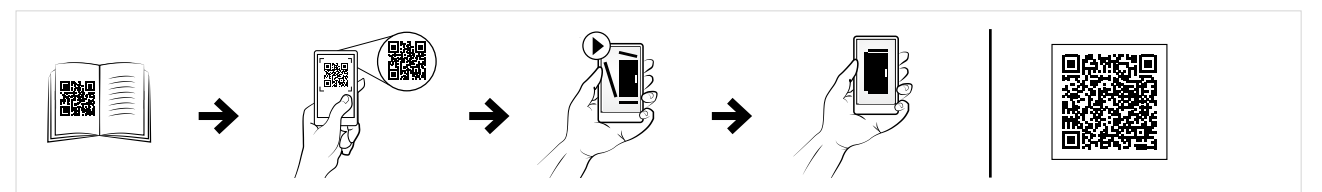
**Materiale:** Cavi di rame elettrolitico stagnato sezione 0,15 mm.

**Temperatura di esercizio:** Fino a 105°C.

**Quantità nell'imballaggio:** 10 pezzi.

**Specifiche di montaggio:** Aggiungere il set di connessione ECF per il fissaggio del cavo piatto alla struttura verniciata.

Area di sezione trasversale	Diametro dei fori	Corrente (A)	Articolo n.
16 mm <sup>2</sup>	8.5	120 A	ECFE1630
25 mm <sup>2</sup>	10.5	150 A	ECFE2530



## Accessori generali Collegamento di terra

### Connessione di messa a terra per pannelli, ECP

**Descrizione:** Collegamento a terra per il fissaggio di cavi piatti ai pannelli, piastre di montaggio o profili.

**Quantità nell'imballaggio:** 10 confezioni

Dimensione del bullone	Articolo n.
M6	ECP06
M8	ECP08



### Connessioni di messa a terra per telaio, ECF

**Descrizione:** Collegamento di terra per il fissaggio dei cavi piatti per messa a terra alla struttura dell'armadio.

**Quantità nell'imballaggio:** 10 confezioni

Dimensione del bullone	Articolo n.
M6	ECF06
M8	ECF08



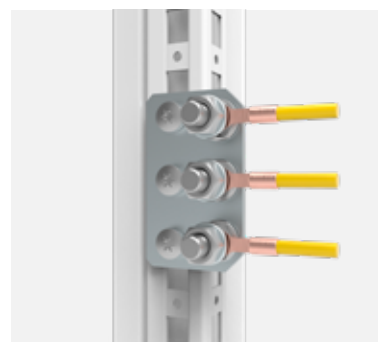
### Punto di messa a terra centrale, ECFP

**Descrizione:** Fornisce la superficie di contatto della messa a terra sui profili del telaio orizzontali o verticali. Per un sicuro punto di messa a terra con più connessioni.

**Materiale:** Acciaio elettrozincato.

**Quantità nell'imballaggio:** 3 punti centrali di messa a terra con accessori di montaggio. Kit di messa a terra M8 incluso per i tre fori.

Articolo n.
ECFP08



## Accessori generali Collegamento di terra

### Barra di alimentazione PE con morsetti, NSM2000

**Descrizione:** Barra PE della lunghezza di 2000 mm con 133 morsetti predisposti. Tagliabile alla lunghezza desiderata per la cassa.

**Dimensioni:** 2000 x 12 x 3 mm.

**Materiale:** CU.

**Include:** Barra di alimentazione PE, 133 viti/morsetti (predisposti).

**Quantità nell'imballaggio:** 1 pz.

Descrizione	Lunghezza	Articolo n.
Barra di alimentazione PE 12 x 3 con morsetti	2000 mm	NSM2000



### Barra di alimentazione PE, NS750

**Descrizione:** Barra PE della lunghezza di 750 mm con 50 fori filettati. I morsetti, tipo OKD1, possono essere utilizzati insieme alla barra di alimentazione.

**Dimensioni:** 750 x 12 x 3.

**Materiale:** CU.

**Include:** Barra di alimentazione PE.

**Quantità nell'imballaggio:** 1 pz.

Descrizione	Lunghezza	Articolo n.
Barra di alimentazione PE 12 x 3 con fori filettati	750	NS750



### Isolatore per barra di alimentazione PE/neutra, TNS2

**Descrizione:** Isolatore per barra di alimentazione 12x3, per creare una barra di alimentazione PE neutra o isolata.

**Quantità nell'imballaggio:** 2 isolatori, viti e 1 morsetto di 35 mm<sup>2</sup>.

Descrizione	Articolo n.
Isolatore per barra di alimentazione PE/neutra	TNS2



### Morsetto di collegamento, OKD1

**Descrizione:** Morsetto di collegamento da utilizzare sulla barra in rame NS750.

**Dimensione del collegamento:** 1.5 - 16 mm<sup>2</sup>.

**Include:** Morsetto di collegamento con viti incluse.

**Quantità nell'imballaggio:** 25 pz.

Descrizione	Quantità nell'imballaggio	Articolo n.
Morsetto di collegamento per NS750	25	OKD1





## Accessori generali Documenti

### Tasca portadocumenti, DRA

<b>Descrizione:</b>	Autoadesiva, per DIN A4.
<b>Profondità utile:</b>	30 mm.
<b>Materiale:</b>	Termoplastica.
<b>Finitura:</b>	RAL 7035.
<b>Quantità nell'imballaggio:</b>	1 Tasca portadocumenti con nastro biadesivo.

Articolo n.
DRA04



### Tasca porta documenti, DRB

<b>Descrizione:</b>	Un'ampia tasca portadocumenti in acciaio fissata direttamente sul telaio della porta. Profondità utile: 68 mm.
<b>Finitura:</b>	Verniciatura a polvere, colore RAL 7035 bucciato.
<b>Quantità nell'imballaggio:</b>	1 pezzo con accessori di montaggio.

Descrizione	Materiale	Articolo n.
Tasca porta documenti universale della larghezza di 300 mm	Acciaio dolce da 1.5 mm	DRB0303R5
Per porte di 600 mm	Acciaio dolce da 1.5 mm	DRB600R5
Per porte da 800 mm	Acciaio dolce da 1.5 mm	DRB800R5



### Tasca porta documenti, DRBS

<b>Descrizione:</b>	Un'ampia tasca portadocumenti in acciaio fissata direttamente sul telaio della porta. Profondità utile: 68 mm.
<b>Finitura:</b>	Acciaio inox pre satinato 400.
<b>Quantità nell'imballaggio:</b>	1 pezzo con accessori di montaggio.

Descrizione	Materiale	Articolo n.
Tasca porta documenti universale della larghezza di 300 mm	Acciaio inossidabile 316L	DRBS03030-316L
Per porte da 800 mm	Acciaio inossidabile 316L	DRBS0800-316L
Per porte da 1000 mm	Acciaio inossidabile 316L	DRBS1000-316L



## Accessori generali Sistema a barre 60 mm

### Supporto per barra di alimentazione universale

<b>Descrizione:</b>	Supporto per barra di alimentazione universale a 3/4 poli con fori filettati interni, fornito senza copertura terminale.
<b>Tensione nominale:</b>	690 V.
<b>Frequenza nominale:</b>	50/60 Hz.
<b>Tensione di isolamento nominale Ui:</b>	1000 V.
<b>Tensione di picco nominale Uimp:</b>	8 kV.
<b>Approvazioni:</b>	GL, DNV GL.

N° di poli	Dimensioni	Per sistema a sbarre	Quantità nell'imballaggio	Articolo n.
4	20 x 242 x 51	12, 15, 20, 25, 30 x 5, 11	10 pezzi.	01485
3	20 x 191 x 50	12, 15, 20, 25, 30 x 5, 10	10 pezzi.	01495



### Supporto per barra di alimentazione PE/N

<b>Descrizione:</b>	Supporto PE/N. Montabile singolarmente. Collegamento N-PE facile da realizzare.
<b>Tensione nominale:</b>	690 V.
<b>Tensione di isolamento nominale Ui:</b>	1000 V.
<b>Tensione di picco nominale Uimp:</b>	6 kV.
<b>Tenuta al corto circuito:</b>	14 kA (distanza max di 400 mm tra i supporti).

N° di poli	Dimensioni	Per sistema a sbarre	Quantità nell'imballaggio	Articolo n.
2	20 x 164 x 50	12, 15, 20, 25, 30 x 5, 11	10 pcs.	01356
1	20 x 65 x 50	12, 20, 30 x 5, 10	1 pcs.	01601



## Accessori generali Sistema a barre 60 mm

### Supporto per barra di alimentazione di collegamento

**Descrizione:** Supporto per barra di alimentazione di collegamento con morsetti integrati (1.5 - 16 mm<sup>2</sup>) per alimentare o filettare la barra di alimentazione con fori filettati interni. Può essere utilizzato anche come supporto centrale.

**Tensione nominale:** 690 V.

**Corrente nominale:** 63 A.

**Frequenza nominale:** 50/60 Hz.

**Tensione di isolamento nominale Ui:** 1000 V.

**Tensione di picco nominale Uimp:** 6 kV.

**Tenuta al corto circuito:** 14 kA (distanza max di 400 mm tra i supporti).

**Dissipazione di potenza 80% della corrente nominale:** 0.5 W.

**Dimensioni:** 20 x 202 x 87 mm.

**Quantità nell'imballaggio:** 10 pz.



N° di poli	Per sistema a sbarre	Articolo n.
3	12, 20, 30 x 5, 10	01484

### Copertura terminale

**Descrizione:** Copertura terminale per supporti per barra di alimentazione universale, per coprire le estremità della barra di alimentazione.

Per supporto sistema a sbarre	Quantità nell'imballaggio	Articolo n.
01357, 01485	5 pcs.	01131
01356, 01601	10 pcs.	01325
01484, 01495, 01500, 01508, 01603	10 pcs.	01573



## Accessori generali Sistema a barre 60 mm

### Barre di alimentazione in rame

**Descrizione:** Barre di alimentazione in rame rivestite in stagno. La barra di alimentazione in rame è protetta in modo efficace da agenti aggressivi.

**Materiale:** Cu-ETP R300 (EN13601), in stagno.

**Lunghezza:** 2400 mm.

**Quantità nell'imballaggio:** 1 pz.

**Approvazioni:** CSA, UL, GL.

Modello	Sezione a croce	Corrente a 30 K	Articolo n.
12 x 5	60 mm <sup>2</sup>	200 A	01618
15 x 5	75 mm <sup>2</sup>	250 A	01619
20 x 5	100 mm <sup>2</sup>	320 A	01620
25 x 5	125 mm <sup>2</sup>	400 A	01621
30 x 5	150 mm <sup>2</sup>	450 A	01622
12 x 10	120 mm <sup>2</sup>	360 A	01623
20 x 10	200 mm <sup>2</sup>	520 A	01624
30 x 10	300 mm <sup>2</sup>	630 A	01625



### Copertura per barra di alimentazione

**Descrizione:** Copertura di protezione da contatto da utilizzare dove non sono presenti componenti montati sulla barra di alimentazione in rame. Per impedire di toccare la barra di alimentazione.

**Lunghezza:** 1000 mm.

**Quantità nell'imballaggio:** 10 pz.

**Approvazioni:** CSA, UL, GL.

Per sistema a sbarre	Articolo n.
12 - 30 x 5	01244
12 - 30 x 10	01245



### Sezione di copertura

**Descrizione:** Per coprire il sistema della barra di alimentazione a 3 poli sul lato anteriore.

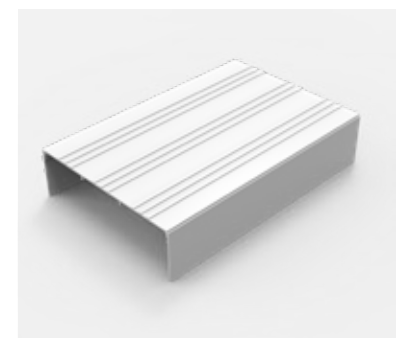
**Lunghezza:** 1000 mm.

**Dimensioni:** 700 x 200 x 63.

**Quantità nell'imballaggio:** 2 pz.

**Approvazioni:** CSA, UL, GL.

Articolo n.
01025



## Accessori generali Sistema a barre 60 mm

### Dispositivo di montaggio

**Descrizione:** Per il montaggio di sezioni di copertura, del sistema della barra di alimentazione a 3 poli, da utilizzare con la sezione di copertura 01025.

**Per sistema a sbarre:** 12, 15, 20, 25, 30 x 5, 10.

**Dimensioni:** 9 x 196 x 32 mm.

**Quantità nell'imballaggio:** 10 pz.

**Approvazioni:** CSA, UL, GL.

Articolo n.
01026



### Piastra con morsetti di collegamento

**Descrizione:** Piastra con morsetti di collegamento, 3 poli senza tappo di copertura.

**Per sistema a sbarre:** 12, 15, 20, 25, 30 x 5, 10.

**Tensione nominale:** 690 V.

**Corrente nominale di picco Ipk max:** 40.5 kA (01240), 56.3 kA (01243).

**Quantità nell'imballaggio:** 1 pz.

**Approvazioni:** CSA, UL, GL.

Larghezza	Per uso fino a max.	Connessione	Articolo n.
54	300 A	6 - 50 mm <sup>2</sup> , lam. Cu. 7 x 4 ... 9 x 10	01240
81	440 A	35 - 120 mm <sup>2</sup> , lam. Cu. 12 x 4 ... 15.5 x 10	01243



### Piastra con morsetti di collegamento

**Descrizione:** Piastra con morsetti di collegamento, 3 poli senza tappo di copertura.

**Per sistema a sbarre:** 20, 25, 30 x 5, 10.

**Tensione nominale:** 690 V.

**Larghezza:** 135.

**Quantità nell'imballaggio:** 1 pz.

**Approvazioni:** GL.

Per uso fino a max.	Connessione	Articolo n.
460 A	95 - 185 mm <sup>2</sup>	01199
800 A	lam.Cu. 20 x 3 ... 32 x 15	01753
560 A	95 - 300 mm <sup>2</sup>	01754



## Accessori generali Sistema a barre 60 mm

### Set di collegamento

**Descrizione:** Set di collegamento, 3 poli senza tappo di copertura.

**Tensione nominale:** 690 V.

**Larghezza:** 153.

**Quantità nell'imballaggio:** 1 pz.

**Approvazioni:** CSA, UL, GL.

Per uso fino a max.	Connessione	Articolo n.
560 A	95 - 300 mm <sup>2</sup>	01537
800 A	lam.Cu. 20 x 3 ... 32 x 15	01538



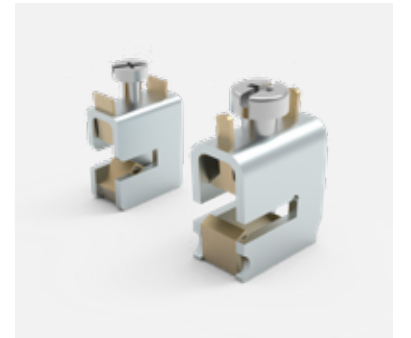
### Morsetto di collegamento universale

**Descrizione:** Morsetto per conduttore universale con serraggio a molla, una vite prigioniera e uno spazio aperto per il morsetto.

**Tensione nominale:** 690 V.

**Approvazioni:** CSA, UL, GL, DNV-GL.

Per uso fino a max.	Spazio terminali W x H (mm)	Connessione min-max	Per sistema a sbarre	Quantità nell'imballaggio	Articolo n.
440 A	17 x 15	16 - 120 mm <sup>2</sup>	barre di alimentazione, tipo piatto 5 mm	25 pezzi.	01068
440 A	17 x 15	16 - 120 mm <sup>2</sup>	barre di alimentazione, tipo piatto 10 mm	25 pezzi.	01203
180 A	7.5 x 7.5	1.5 - 16 mm <sup>2</sup>	barre di alimentazione, tipo piatto 5 mm	100 pezzi.	01284
270 A	10.5 x 11	4 - 35 mm <sup>2</sup>	barre di alimentazione, tipo piatto 5 mm	50 pezzi.	01285
400 A	14 x 14	16 - 70 mm <sup>2</sup>	barre di alimentazione, tipo piatto 5 mm	25 pezzi.	01287
180 A	7.5 x 7.5	1.5 - 16 mm <sup>2</sup>	barre di alimentazione, tipo piatto 10 mm	100 pezzi.	01289
270 A	10.5 x 11	4 - 35 mm <sup>2</sup>	barre di alimentazione, tipo piatto 10 mm	50 pezzi.	01290
400 A	14 x 14	16 - 70 mm <sup>2</sup>	barre di alimentazione, tipo piatto 10 mm	25 pezzi.	01292



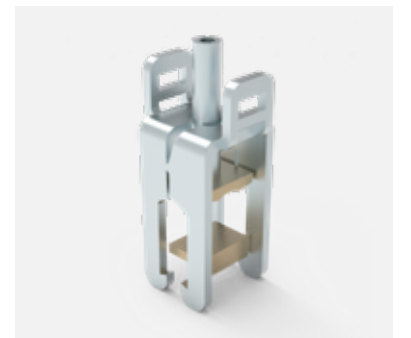
### Morsetti di supporto

**Descrizione:** Morsetto di supporto, fino a 300 mm<sup>2</sup>, per conduttori tondi. Morsetto con viti prigioniere, conduttore sovrapponibile. Indicazione della sezione trasversale nominale e della coppia di serraggio annotate sul morsetto.

**Tensione nominale:** 690 V.

**Approvazioni:** UL.

Per uso fino a max.	Connessione min-max	Per sistema a sbarre	Quantità nell'imballaggio	Articolo n.
480 A	35 - 150 mm <sup>2</sup> , lam. Cu. 15 x 5 ... 20 x 10	12, 15, 20 x 5, 10	6 pcs.	01135
500 A	Cu / Al 95 - 185 mm <sup>2</sup>	20, 25, 30 x 5, 10	6 pcs.	01318
600 A	Cu / Al 95 - 300 mm <sup>2</sup>	20, 25, 30 x 5, 10	3 pcs.	01760



## Accessori generali Sistema a barre 60 mm

### Morsetti di supporto, piatti

**Descrizione:** Morsetto per conduttori piatti con viti prigioniere, conduttori sovrapponibili, indicazione della sezione trasversale nominale e della coppia di serraggio annotate sul morsetto. Contatto tra il conduttore e la barra di alimentazione tramite il blocco dei contatti.

**Tensione nominale:** 690 V.

**Per sistema a sbarre:** 20, 25, 30 x 5, 10.

**Approvazioni:** UL, GL, DNV-GL.

Connessione min-max	Alimentatore finale	Alimentazione centrale	Quantità nell'imballaggio	Articolo n.
lam. Cu da 3 x 20 x 1 a 10 x 24 x 1	630 A	750 A	6 pezzi.	01319
lam. Cu da 3 x 20 x 1 a 10 x 32 x 1	630 A	800 A	3 pezzi.	01759



### Tappo di copertura

**Descrizione:** Tappo di copertura, 3 poli. Può essere utilizzato anche come copertura di riserva della sezione.

**Approvazioni:** CSA, UL, GL, DNV-GL.

Dimensioni	Per sistema a sbarre	Quantità nell'imballaggio	Articolo n.
84 x 200 x 55	12, 15, 20, 25, 30 x 5 x 10	10 pcs.	01413
180 x 200 x 90	12, 15, 20, 25, 30 x 5 x 10	1 pc.	01539
250 x 200 x 90	12, 15, 20, 25, 30 x 5 x 10	1 pc.	01540
54 x 200 x 55	12, 15, 20, 25, 30 x 5 x 10	1 pc.	01590
228 x 200 x 90	12, 15, 20, 25, 30 x 5 x 10	1 pc.	01596
135 x 200 x 90	20, 25, 30 x 5 x 10	1 pc.	01756



### Adattatore per barra di alimentazione da 25 A, con cavi

**Descrizione:** Adattatore per barra di alimentazione da 25 A. Con due guide di montaggio regolabili. Con sezione superiore rimovibile e cavi (4 mm<sup>2</sup>).

**Tensione nominale:** 690 V.

**Corrente nominale:** 25 A.

**Per sistema a sbarre:** 12, 15, 20, 25, 30 x 5, 10.

**Dissipazione di potenza con carico dell'80%:** 1.7 W.

**Poli:** 3 poli.

**Dimensioni:** 45 x 200 x 75 mm.

**Quantità nell'imballaggio:** 1 pz.

**Approvazioni:** CSA, UL, GL.

**Articolo n.**

32400



## Accessori generali Sistema a barre 60 mm

### Adattatore per barra di alimentazione da 32 A, con cavi

**Descrizione:** Adattatore per barra di alimentazione da 32 A. Con due guide di montaggio regolabili. Con sezione superiore rimovibile e cavi (6 mm<sup>2</sup>).

**Tensione nominale:** 690 V.

**Corrente nominale:** 32 A.

**Per sistema a sbarre:** 12, 15, 20, 25, 30 x 5, 10.

**Dissipazione di potenza con carico dell'80%:** 2.2 W.

**Poli:** 3 poli.

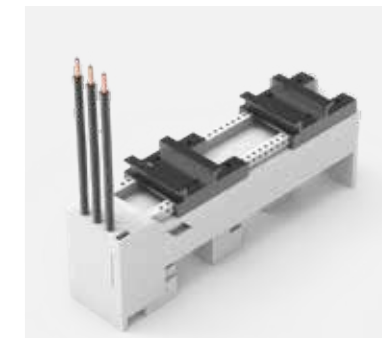
**Dimensioni:** 54 x 200 x 75 mm.

**Quantità nell'imballaggio:** 1 pz.

**Approvazioni:** CSA, UL, GL.

**Articolo n.**

32404



### Adattatore per barra di alimentazione da 45A, con cavi

**Descrizione:** Adattatore per barra di alimentazione da 45 A. Con due guide di montaggio regolabili. Con sezione superiore rimovibile e cavi (10 mm<sup>2</sup>).

**Tensione nominale:** 690 V.

**Corrente nominale:** 45 A.

**Per sistema a sbarre:** 12, 15, 20, 25, 30 x 5, 10.

**Dissipazione di potenza con carico dell'80%:** 3.5 W.

**Poli:** 3 poli.

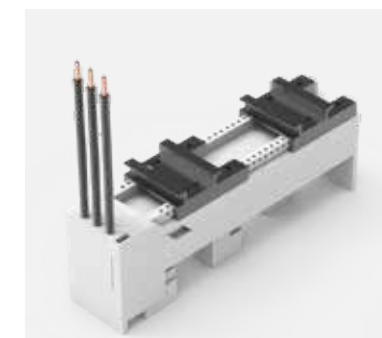
**Dimensioni:** 54 x 200 x 75 mm.

**Quantità nell'imballaggio:** 1 pz.

**Approvazioni:** CSA, UL, GL.

**Articolo n.**

32412



### Guida di montaggio

**Descrizione:** Guida di montaggio per adattatori per barra di alimentazione.

**Quantità nell'imballaggio:** 10 pz.

**Approvazioni:** CSA, UL, GL.

Tipo	Articolo n.
Guida da 45 mm	32947
Guida da 54 mm	32948
Guida da 63 mm	32949
Guida da 72 mm	32950
Guida da 81 mm	32951



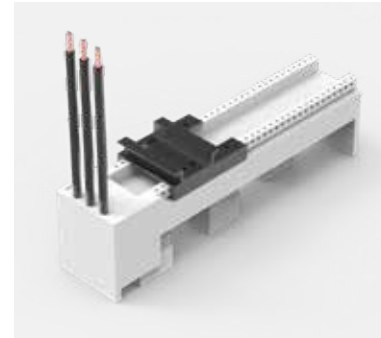


## Accessori generali Sistema a barre 60 mm

### Adattatore per barra di alimentazione da 25A, con cavi

<b>Descrizione:</b>	Adattatore per barra di alimentazione da 25 A. Con una guida di montaggio regolabile. Con cavi (4 mm <sup>2</sup> ).
<b>Tensione nominale:</b>	690 V.
<b>Corrente nominale:</b>	25 A.
<b>Per sistema a sbarre:</b>	12, 15, 20, 25, 30 × 5, 10.
<b>Dissipazione di potenza con carico dell'80%:</b>	1.2 W.
<b>Poli:</b>	3 poli.
<b>Dimensioni:</b>	45 × 200 × 63 mm.
<b>Quantità nell'imballaggio:</b>	1 pz.
<b>Approvazioni:</b>	CSA, UL, GL.

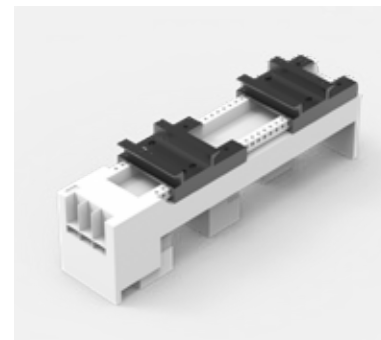
Articolo n.
32430



### Adattatore per barra di alimentazione da 25 A, senza cavi

<b>Descrizione:</b>	Adattatore per barra di alimentazione da 25 A. Con due guide di montaggio regolabili. Con morsetti filettati da 6 mm <sup>2</sup> dal lato posteriore.
<b>Tensione nominale:</b>	690 V.
<b>Corrente nominale:</b>	25 A.
<b>Per sistema a sbarre:</b>	12, 15, 20, 25, 30 × 5, 10.
<b>Dissipazione di potenza con carico dell'80%:</b>	1.2 W.
<b>Poli:</b>	3 poli.
<b>Dimensioni:</b>	45 × 200 × 63 mm.
<b>Quantità nell'imballaggio:</b>	1 pz.
<b>Approvazioni:</b>	CSA, UL, GL.

Articolo n.
32436

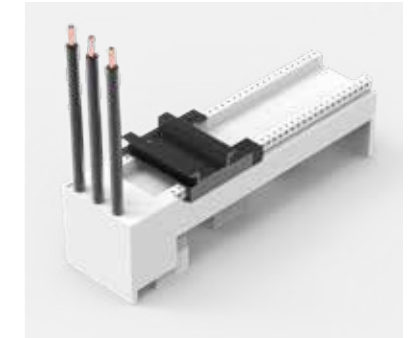


## Accessori generali Sistema a barre 60 mm

### Adattatore per barra di alimentazione da 32 A, con cavi

<b>Descrizione:</b>	Adattatore per barra di alimentazione da 32 A. Con guide di montaggio regolabili. Con cavi da 6 mm <sup>2</sup> .
<b>Tensione nominale:</b>	690 V.
<b>Corrente nominale:</b>	32 A.
<b>Per sistema a sbarre:</b>	12, 15, 20, 25, 30 × 5, 10.
<b>Dissipazione di potenza con carico dell'80%:</b>	1.5 W.
<b>Poli:</b>	3 poli.
<b>Quantità nell'imballaggio:</b>	1 pz.
<b>Approvazioni:</b>	CSA, UL, GL.

Larghezza	Guide di montaggio	Articolo n.
54	1 pcs.	32441
63	1 pcs.	32443
81	2 pcs.	32446



### Adattatore per barra di alimentazione da 63A, con cavi

<b>Descrizione:</b>	Adattatore per barra di alimentazione da 63 A. Con una guida di montaggio regolabile. Con cavi da 10 mm <sup>2</sup> .
<b>Tensione nominale:</b>	690 V.
<b>Corrente nominale:</b>	63 A.
<b>Per sistema a sbarre:</b>	12, 15, 20, 25, 30 × 5, 10.
<b>Dissipazione di potenza con carico dell'80%:</b>	4.4 W.
<b>Poli:</b>	3 poli.
<b>Quantità nell'imballaggio:</b>	1 pz.
<b>Approvazioni:</b>	CSA, UL, GL.

Larghezza	Articolo n.
54	32454
63	32456
72	32457

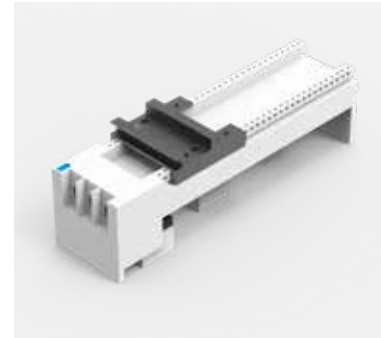


## Accessori generali Sistema a barre 60 mm

### Adattatore per barra di alimentazione da 80A, senza cavi

<b>Descrizione:</b>	Adattatore per barra di alimentazione da 80 A. Con una guida di montaggio regolabile. Con morsetti da 16 mm <sup>2</sup> , azionati dal lato posteriore.
<b>Tensione nominale:</b>	690 V.
<b>Corrente nominale:</b>	80 A.
<b>Per sistema a sbarre:</b>	12, 15, 20, 25, 30 × 5, 10.
<b>Dissipazione di potenza con carico dell'80%:</b>	6 W.
<b>Poli:</b>	3 poli.
<b>Quantità nell'imballaggio:</b>	1 pz.
<b>Approvazioni:</b>	CSA, UL, GL.

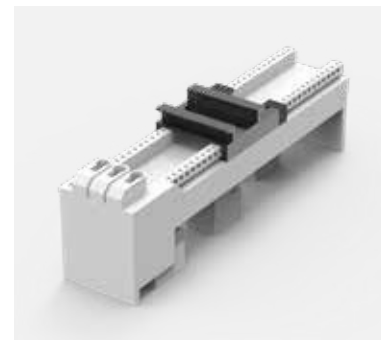
Larghezza	Articolo n.
54	32466
72	32469



### Adattatore per barra di alimentazione da 32A, senza cavi

<b>Descrizione:</b>	Adattatore per barra di alimentazione da 32 A. Con una guida di montaggio regolabile. Senza cavi, con morsetti con serraggio a molla da 1.5 - 6 mm <sup>2</sup> .
<b>Tensione nominale:</b>	690 V.
<b>Corrente nominale:</b>	32 A.
<b>Per sistema a sbarre:</b>	12, 15, 20, 25, 30 × 5, 10.
<b>Dissipazione di potenza con carico dell'80%:</b>	1.6 W.
<b>Poli:</b>	3 poli.
<b>Quantità nell'imballaggio:</b>	1 pz.

Larghezza	Articolo n.
45	32486



## Accessori generali Sistema a barre 60 mm

### Adattatore per barra di alimentazione da 80A, senza cavi

<b>Descrizione:</b>	Adattatore per barra di alimentazione da 80 A. Con una guida di montaggio regolabile. Senza cavi, con morsetti con serraggio a molla da 1.5 - 16 mm <sup>2</sup> .
<b>Tensione nominale:</b>	690 V.
<b>Corrente nominale:</b>	80 A.
<b>Per sistema a sbarre:</b>	12, 15, 20, 25, 30 × 5, 10.
<b>Dissipazione di potenza con carico dell'80%:</b>	6 W.
<b>Poli:</b>	3 poli.
<b>Quantità nell'imballaggio:</b>	1 pz.

Larghezza	Articolo n.
45	32486



### Modulo a montaggio laterale

<b>Descrizione:</b>	Modulo a montaggio laterale per adattatori per barre di alimentazione, collegabile su entrambi i lati.
<b>Dimensioni:</b>	9 × 200 × 63 mm.
<b>Quantità nell'imballaggio:</b>	10 pz.
<b>Approvazioni:</b>	GL.

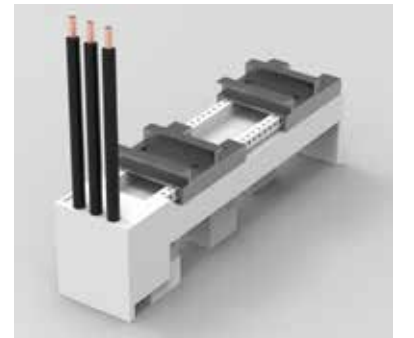
Articolo n.
32963



### Adattatore per barra di alimentazione, da 32 A con cavi

<b>Descrizione:</b>	Adattatore per barra di alimentazione, da 32 A. Con cavi da 6 mm <sup>2</sup> . Adattato al design del produttore dell'interruttore.
<b>Tensione nominale:</b>	690 V.
<b>Corrente nominale:</b>	32 A.
<b>Per sistema a sbarre:</b>	12, 15, 20, 25, 30 × 5, 10.
<b>Dissipazione di potenza con carico dell'80%:</b>	1.6 W.
<b>Larghezza:</b>	45 mm.
<b>Quantità nell'imballaggio:</b>	1 pz.
<b>Approvazioni:</b>	GL.

Tipo	Articolo n.
Per starter diretto Schneider Electric LUB12/32	32427
Per starter diretto Schneider Electric GV2-M/P	32434
Per starter diretto ABB MS116/132	32498
Per starter diretto Siemens S0 con collegamento a vite	32639



## Accessori generali Sistema a barre 60 mm

### Adattatore per barra di alimentazione da 160 A

<b>Descrizione:</b>	Adattatore per barra di alimentazione a 3 poli da 160 A, adattato al design del produttore del componente.
<b>Tensione nominale:</b>	690 V.
<b>Per sistema a sbarre:</b>	12, 15, 20, 25, 30 x 5, 10.
<b>Dissipazione di potenza con carico dell'80%:</b>	7.7 W.
<b>Quantità nell'imballaggio:</b>	1 pz.

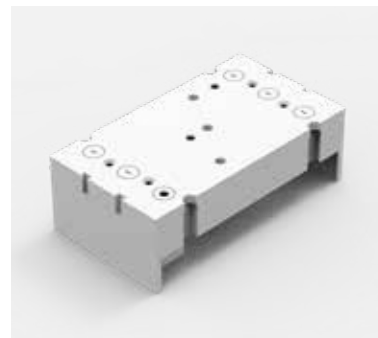
Larghezza	Tipo	Corrente nominale	Articolo n.
90	Per ABB T-max T1, XT1,T2,XT2,GE FD160, Schneider el.NS80, NSX80, collegamento al sistema dalla parte superiore	160 A	32575
76	Per Siemens 3VA10,11 e 3VT160, collegamento al sistema dalla parte superiore	144 A	32660



### Adattatore per barra di alimentazione da 250A

<b>Descrizione:</b>	Adattatore per barra di alimentazione a 3 poli da 250 A, adattato al design del produttore del componente.
<b>Tensione nominale:</b>	690 V.
<b>Corrente nominale:</b>	250 A.
<b>Per sistema a sbarre:</b>	12, 15, 20, 25, 30 x 5, 10.
<b>Dissipazione di potenza con carico dell'80%:</b>	26.1 W (32023), 10 W (32156).
<b>Larghezza:</b>	105 mm.
<b>Altezza:</b>	190 mm.
<b>Quantità nell'imballaggio:</b>	1 pz.
<b>Approvazioni:</b>	CSA, UL, GL.

Tipo	Articolo n.
Per ABB T - max XT4	32023
Per Schneider Electric NSX100-NSX250, GV7	32156



## Accessori generali Sistema a barre 60 mm

### Adattatore per barra di alimentazione universale, 200-250A

<b>Descrizione:</b>	Adattatore per barra di alimentazione universale a 3 poli da 200 - 250 A, con guide di fissaggio mobili con dadi scorrevoli M4 per un montaggio sicuro dei dispositivi di commutazione.
<b>Tensione nominale:</b>	690 V.
<b>Per sistema a sbarre:</b>	12, 15, 20, 25, 30 x 5, 10.
<b>Dissipazione di potenza con carico dell'80%:</b>	10.6 W (32214), 22.2 W (32168).
<b>Quantità nell'imballaggio:</b>	1 pz.
<b>Approvazioni:</b>	CSA, UL, GL, DNV GL.

Altezza	Larghezza	Connessione	Corrente nominale	Articolo n.
320	110	Morsetti da 35 - 120 mm sulla parte superiore	250 A	32168
222	108	Morsetti da 70 mm <sup>2</sup> sulla parte superiore	200 A	32214



### Sezionatore per fusibili NH

<b>Descrizione:</b>	Sezionatore per fusibili NH per il montaggio su barre di alimentazione a 3 poli, misura 000 - 3, collegamento sul lato superiore e inferiore.
<b>Tensione nominale:</b>	690 V.
<b>Per sistema a sbarre:</b>	12, 15, 20, 25, 30 x 5, 10*.
<b>Quantità nell'imballaggio:</b>	1 pz.
<b>Approvazioni:</b>	IEC, GL, VDE, DNV GL.

Altezza	Larghezza	Connessione	Dimensioni	Corrente nominale	Articolo n.
200	106	cassetta di derivazione	NH 00	160 A	33198
200	89	cassetta di derivazione	NH 000	125 A	33216
200	106	Vite M8	NH 00	160 A	33398
243	184	Vite M10	NH 1	250 A	33601
288	210	Vite M10	NH 2	400 A	33602
300	256	Vite M12	NH 3	630 A	33603

\*Per la misura 2, è necessario un kit di conversione, 33148, per il montaggio su barre di alimentazione da 5 mm. La misura 3 non è adatta per le barre di alimentazione da 5 mm.



## Accessori generali Sistema a barre 60 mm

### Sezionatore con fusibili NH

**Descrizione:** Sezionatore con fusibili NH a 3 poli. Con leva multifunzione (meccanismo a scatto dell'interruttore). Collegamento sul lato inferiore.

**Tensione nominale:** 690 V.

**Per sistema a sbarre:** 12, 15, 20, 25, 30 x 5, 10.

**Dissipazione di potenza con carico dell'80%:** 18.6 W(33500), 52.5 W (33510).

**Quantità nell'imballaggio:** 1 pz.

**Approvazioni:** IEC, VDE, DNV GL.

Altezza	Larghezza	Connessione	Dimensioni	Corrente nominale	Articolo n.
200	106	cassetta di derivazione	NH 00	125 A	33500
286	184	Vite M10	1	250 A	33510



### Sezionatore

**Descrizione:** Sezionatore a 3 poli. Con leva multifunzione (meccanismo a scatto dell'interruttore). Collegamento sul lato inferiore.

**Tensione nominale:** 690 V.

**Per sistema a sbarre:** 12, 15, 20, 25, 30 x 5, 10.

**Dissipazione di potenza con carico dell'80%:** 26.7 W.

**Quantità nell'imballaggio:** 1 pz.

**Approvazioni:** IEC, VDE, DNV GL.

Altezza	Larghezza	Connessione	Corrente nominale	Articolo n.
200	106	cassetta di derivazione	160 A	33540



## Accessori generali Barre CrossBoard

### Piattaforma di montaggio CrossBoard

**Descrizione:** Sistema di alimentazione e distribuzione modulare a 3 poli con protezione da contatto. Piattaforma di montaggio per tutti i componenti CrossBoard.

**Tensione nominale:** 690 V.

**Corrente nominale:** 125 A.

**Dissipazione di potenza con carico dell'80%:** 3.4 W (11225), 6 W (11405).

**Quantità nell'imballaggio:** 1 pz.

**Approvazioni:** IEC, UL.

Altezza	Larghezza	Articolo n.
160	225	11225
160	405	11405



### Modulo di collegamento CrossBoard

**Descrizione:** Modulo di collegamento 16 mm<sup>2</sup>, a 3 poli con morsetti con serraggio a molla da 1.5 - 16 mm<sup>2</sup>. Tappo di copertura incluso.

**Tensione nominale:** 690 V.

**Corrente nominale:** 63 A.

**Dissipazione di potenza con carico dell'80%:** 2.9 W.

**Dimensioni:** 22.5 x 160 x 115 mm.

**Quantità nell'imballaggio:** 1 pz.

**Approvazioni:** IEC, UL.

Articolo n.
01592





## Accessori generali Barre CrossBoard

### Adattatore CrossBoard Slim

<b>Descrizione:</b>	Adattatore a 3 poli, da 16 A. Una guida di montaggio fissa, con portafusibili 10 x 38 / Classe CC. Con cavi da 2.5 mm <sup>2</sup> .
<b>Tensione nominale:</b>	690 V.
<b>Corrente nominale:</b>	16 A.
<b>Dissipazione di potenza con carico dell'80%:</b>	2.6 W.
<b>Dimensioni:</b>	22.5 x 160 x 85 mm.
<b>Quantità nell'imballaggio:</b>	1 pz.
<b>Approvazioni:</b>	IEC, UL.

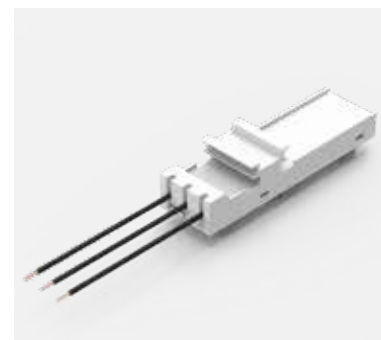
Articolo n.
36009



### Adattatore CrossBoard Basic

<b>Descrizione:</b>	Adattatore a 3 poli. Una guida di montaggio fissa. Per il montaggio compatto di circuiti di motori completi.
<b>Tensione nominale:</b>	690 V.
<b>Dimensioni:</b>	45 x 160 x 45 mm.
<b>Quantità nell'imballaggio:</b>	1 pz.
<b>Approvazioni:</b>	IEC, UL.

Diametro Cavo (mm)	Corrente nominale	Articolo n.
2.5 mm <sup>2</sup>	16 A	32666
6 mm <sup>2</sup>	32 A	32682



## Accessori generali Barre CrossBoard

### Adattatore CrossBoard Comfort

<b>Descrizione:</b>	Adattatore a 3 poli. Una guida di montaggio fissa. Per il montaggio compatto di circuiti di motori completi. Gli adattatori sono dotati di cavi.
<b>Tensione nominale:</b>	690 V.
<b>Dimensioni:</b>	45 x 160 x 45 mm.
<b>Quantità nell'imballaggio:</b>	1 pz.
<b>Approvazioni:</b>	IEC, UL.

Diametro Cavo (mm)	Corrente nominale	Articolo n.
2.5 mm <sup>2</sup>	16 A	32668
2.5 mm <sup>2</sup>	25 A	32676
6 mm <sup>2</sup>	32 A	32684
10 mm <sup>2</sup>	45 A	32692

Per ulteriori prodotti per le barre di alimentazione, contattare il rappresentante commerciale nVent HOFFMAN.

